



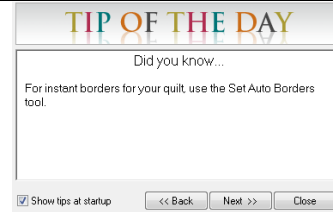
WILMA KARELS

Patchwork & Quilten

Concordialaan 5 - 6712 GL Ede - www.wilmakarels.nl

EQ7 Tip van de dag (33)

Om een border in een oogwenk in uw quilt te plaatsen gebruikt u de 'Set Auto Borders' knop.



Gebruik 'Set Auto Border' voor een border in een oogwenk.

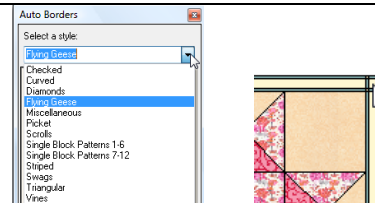
Maak een nieuwe quilt op de quiltwerktafel. Zet op tabblad 'layer 1' blokken in de quilt. Dit kunt u ook doen nadat u de border heeft toegevoegd.



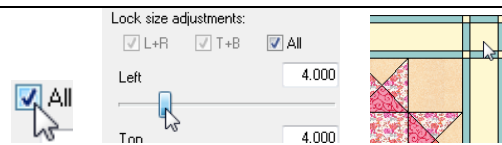
Klik bij de rechter werkbalk op de knop 'Set Auto Borders'. Staat deze nog niet in de werkbalk, klik dan op 'Customize Toolbar' en zet een voor 'Set Auto Borders'. De knop verschijnt nu ook in de werkbalk.



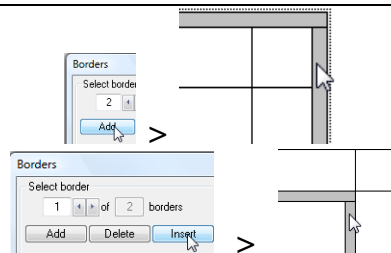
Er verschijnt nu een menu waarin verschillende borders staan die u kunt plaatsen. Ook binnen dit menu kunt u nog verschillende soorten borders kiezen. Klik op de border van u keuze en daarna op de lege border om de quilt heen.



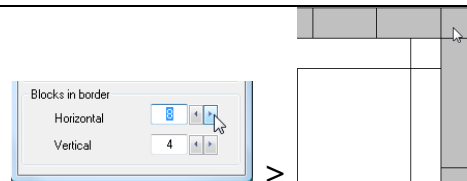
Ga naar het tabblad 'borders' om de maat van de border aan te passen. Zet een bij 'All' om alle kanten gelijktijdig van maat te veranderen.



Klik bij het tabblad 'Borders' op 'Add' als u nog een border wilt toevoegen. Er staat nu weer een lege border aan de buitenkant van de quilt die u kunt vullen. Wilt u dat de nieuwe border tussen het centrale deel en de vorige border in komt, klik dan op 'Insert'.

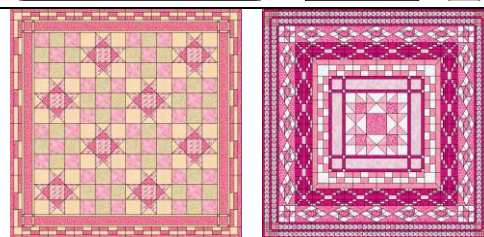


Bij het tabblad 'Borders' kunt u ook het aantal blokken in de border aanpassen. Ga op de juiste border staan en klik op het pijltje bij 'Blocks in Border' om het aantal te veranderen.

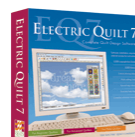


Kleur op tabblad 'Layer 1' de borders in met de stoffen van uw keuze.

Door één middenblok te nemen, met daar omheen meerdere borders, kunt u eenvoudig een dobbelsteen-quilt of een medaillonquilt maken.



Deze EQ7 tip is vertaald en uitgewerkt door Heleen Pinkster. Kijk op www.wilmakarels.nl voor gratis patronen en Electric Quilt producten.



 THE ELECTRIC
QUILT COMPANY