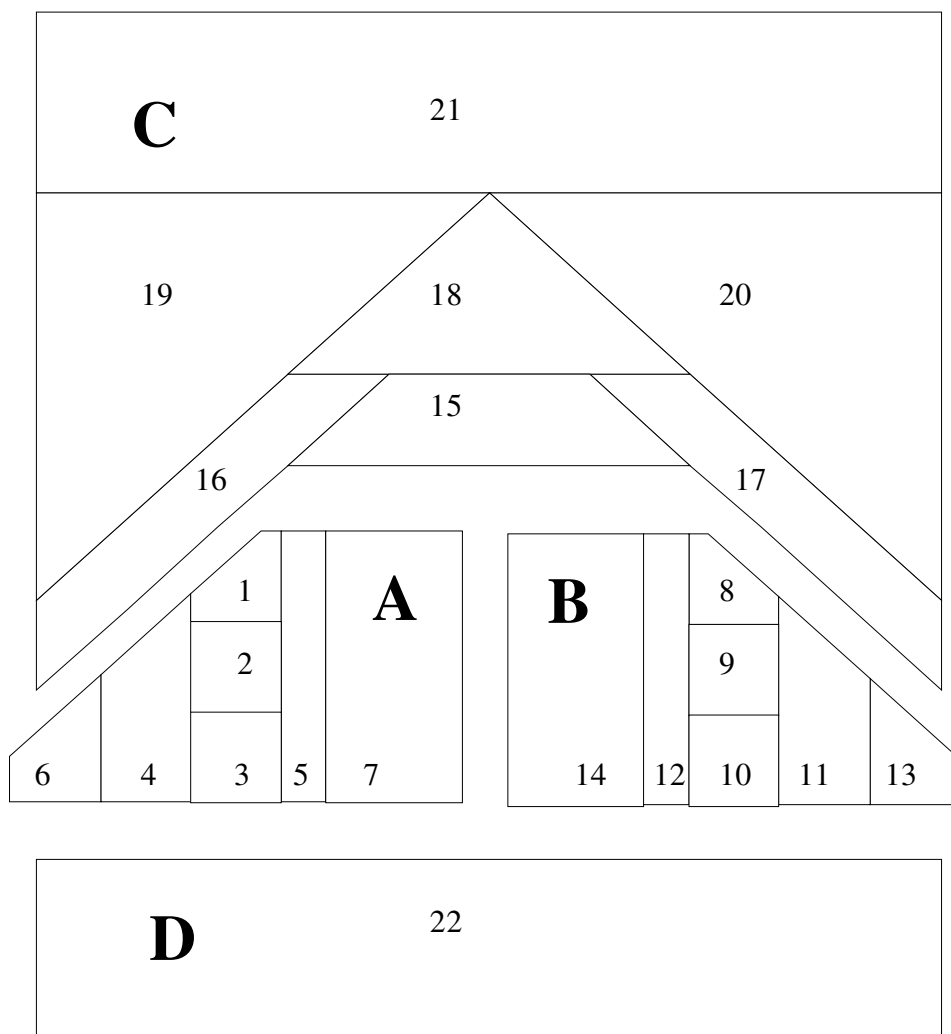


**Blok van de maand  
Februari 2003  
Country Life:  
schuur**



**Achtergrond informatie**

Dit jaar staan de blokken van de maand in het teken van 'Country Life'. Elke maand worden de blokken op dezelfde maat afgedrukt. Om de maat te veranderen hoeft u alleen maar een grotere of kleinere copie te maken. Gebruik vlieseline als ondergrond (foundation) en naai de lapjes hier op zoals bij de Log Cabin cursus (foundation piecing).

**Werkwijze**

Dit blok bestaat uit verschillende mallen. Copieer dit blad op de gewenste grootte, teken deze afbeeldingen op vlieseline over (A

t/m D wel wat verder uit elkaar dan op de afbeelding). Knip alle mallen uit het papier. Gebruik deze mallen in spiegelbeeld op de achterkant van de stof. Knip de stukjes stof met naadtoeslag uit. Naai eerst alle delen van groep A op de vlieseline aan elkaar, in volgorde van nummering. Herhaal dit voor groep B. Naai nu groep A aan groep B. Leg groep AB op groep C en ga verder met nummer 15 enz. Naai als laatste groep D aan het geheel.

**Tip**

De ramen kunt u als een geheel naaien. Nummer 1 t/m 5 en 8 t/m 12 zijn dan twee hele stukken.

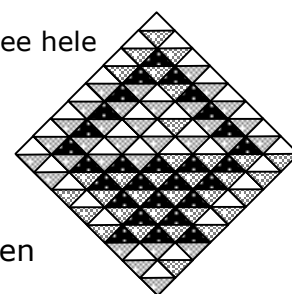
Succes,

Dit blok is gemaakt door Heleen Pinkster voor:

Wilma Karels Borduren en Quilten

Concordialaan 5 - 6712 GL Ede - 0318 - 612862

Kijk op [www.wilmakarels.nl](http://www.wilmakarels.nl) voor informatie over de workshops en cursussen die Heleen Pinkster in de winkel van Wilma Karels verzorgt.



The Scrap Basket